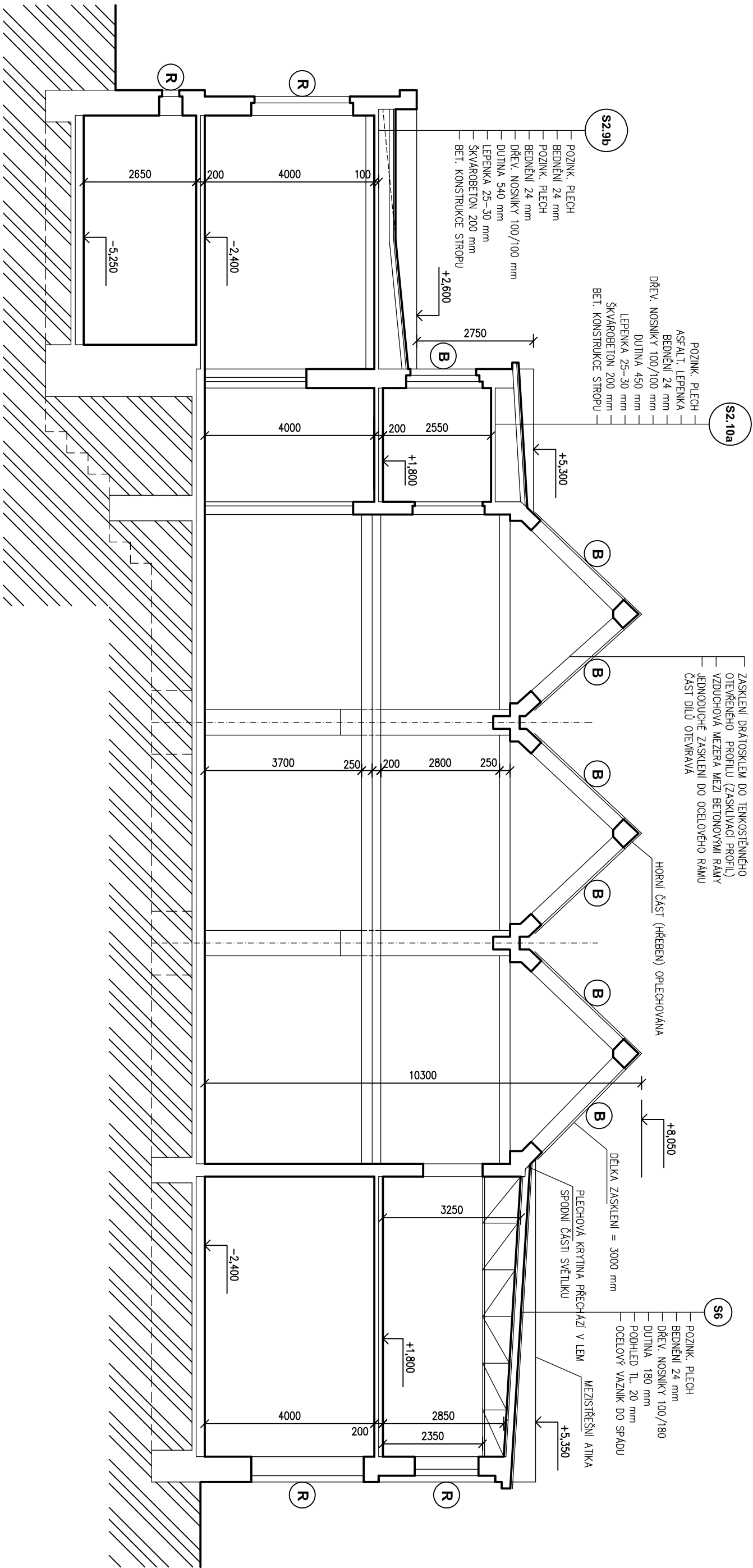


ŘEZ 2 - 2'

STÁVAJÍCÍ STAV, BOURÁNÍ



LEGENDA:

- B** BOURÁNÍ KONSTRUKCÍ, OKEN
- R** REPASE KONSTRUKCÍ, OKEN

POZNÁMKA:

SOUČÁSTI DEMONTÁŽÍ A OPRAV OKEN JSOU DEMONTÁŽE OPLECHOVÁNÍ PARAPETŮ, ŘÍMS, ATIK A PŘÍPADNÉ DEMONTÁŽE VNITŘNÍCH PARAPETŮ A DŘEVĚNÝCH OKLADŮ OSTĚNÍ A NADPRAŽÍ. DĚLE SE ZDEMONTUJÍ DOPPLKY OKEN PRO DALŠÍ POUŽITÍ (ŽALUZIE, ROLETY A POD).

KONSTRUKCE PŮVODNÍCH STŘECH BUDOU ODSTRANĚNÝ VČ. KRYTINY, IZOLACÍ, PODKLADNÍCH A NOSNÝCH VRSTEV. DEMONTÁŽE SE PROVEDOU AŽ K ZÁKLADNÍM NOSNÝM VRSTVÁM KONSTRUKCÍ STŘOPU.

DALŠÍ ÚDAJE JSOU VE VÝKRESECH NOVÉHO STAVU A TECHNICKÝCH ZPRÁVÁCH

ROZMĚRY OKEN JSOU UVADĚNÝ Z VNITŘNÍ STRANY

HODNOTY SOUČINITELŮ PŘESTUPU TEPLA "U" W/(m2.K)	
PŮVODNÍ STAV	U
DŘEVĚNÁ DVOLITÁ KASTLOVÁ OKNA, JEDNODUCHÉ ZASKLENÍ	2,70
PLASTOVÉ OKNO	1,20
DŘEVĚNÉ JEDNODUCHÉ OKNO S JEDNODUCHÝM ZASKLENÍM	6,50
ZAKRYTÍ SPOJOVACÍ CHODBY KOVOVOU PROSKLENOU KONSTRUKCÍ S JEDNODUCHÝM SKLENÍM	6,50
KOVOVÁ JEDNODUCHÁ VJEZDOVÁ VRATA DO DILNY	6,50
PROSKLENÉ SVĚTLÍKY NAD DILNOU	6,00
JEDNODUCHÉ OCELOVÉ OKNO S JEDNODUCHÝM ZASKLENÍM	6,50
OCELOVÁ OKNA DO BYTU A ŠKOLY V PRŮJEZDU	6,50
SKLOBETONY	3,70



0,000 ≡ STÁV. PODLAHA PŘÍZEMÍ ŠKOLNÍ BUDOVY ≡ 346,70 m.n.m.

<div>stavba</div> <div>Realizace úspor energie - SŠ zahradnická a technická Litomyšl, Historická budova B</div> <div>T. G. Masaryka 659, 570 13 Litomyšl</div>	<div>vyraboval</div> <div>J. Zdražil, Ing. P. Bogužel, Ing. J. Mikovík, Ing. V. Hromek</div>	<div>zak. č.</div> <div></div>
	<div>ověřil</div> <div>Ing. Petr Bogužel</div>	<div>stůpeň</div> <div>DPS</div>
<div>obsah</div> <div>ŘEZ 2 - 2' - DILNY - STÁVAJÍCÍ STAV, BOURÁNÍ</div>	<div>stavbník</div> <div>Paroubický kraj, Komenského náměstí 125 530 02 Pardubice - Staré Město</div>	<div>datum</div> <div>12/2018</div>
	<div>formát</div> <div>3x A4</div>	<div>měřítko</div> <div>1:100</div>
	<div>část</div> <div>D1.1b</div>	<div>č. výkresu</div> <div>SS 06</div>